

TOSHIBA
Leading Innovation >>>

Toshiba Semiconductor and Storage

TC7SZ17FE,LJ(CT)

Numero di parte:

TC7SZ17FE,LJ(CT)

Costruttore / Marca:

Toshiba Semiconductor and Storage

Descrizione del prodotto

IC BUFFER NON-INVERT 5.5V ESV

Schede tecniche:

 TC7SZ17FE,LJ(CT).pdf

Stato di RoHS

 Senza piombo / RoHS conforme

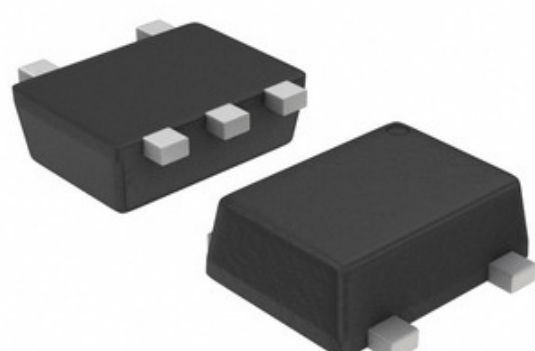
Nave da

Hong Kong

Modo di spedizione

DHL/Fedex/TNT/UPS/EMS


Storage



L'immagine può essere rappresentativa. Vedi le specifiche per i dettagli del prodotto.

RICHIESTA DI OFFERTA

Specifiche di TC7SZ17FE,LJ(CT)

NUMERO DI PARTE	TC7SZ17FE,LJ(CT)
FABBRICANTE	Toshiba Semiconductor and Storage
DESCRIZIONE	IC BUFFER NON-INVERT 5.5V ESV
STATO LEAD SENZA PIOMBO / ROHS	Senza piombo / RoHS conforme
SCHEDA DATI	 TC7SZ17FE,LJ(CT).pdf
TENSIONE DI ALIMENTAZIONE -	1.65 V ~ 5.5 V
CONTENITORE DISPOSITIVO FORNITORE	ESV
SERIE	TC7SZ
IMBALLAGGIO	Tape & Reel (TR)
CONTENITORE / INVOLUCRO	SOT-553
TIPO DI USCITA	Push-Pull
ALTRI NOMI	TC7SZ17FE,LJ(CB) TC7SZ17FE,LM TC7SZ17FE,LM(T) TC7SZ17FELJ(CTTR) TC7SZ17FELMTR TC7SZ17FELMTR-ND
TEMPERATURA DI ESERCIZIO	-40°C ~ 85°C (TA)
NUMERO DI ELEMENTI	1
NUMERO DI BIT PER ELEMENTO	1
TIPO MONTAGGIO	Surface Mount
MOISTURE SENSITIVITY LEVEL (MSL)	1 (Unlimited)
PRODUTTORE TEMPI DI CONSEGNA STANDARD	12 Weeks
TIPO LOGIC	Buffer, Non-Inverting
STATO SENZA PIOMBO / STATO ROHS	Lead free / RoHS Compliant
TIPO DI INGRESSO	Schmitt Trigger
DESCRIZIONE DETTAGLIATA	Buffer, Non-Inverting 1 Element 1 Bit per Element Push-Pull Output ESV
CORRENTE - USCITA ALTA, BASSA	32mA, 32mA

Tag correlati

Toshiba Semiconductor and Storage TC7SZ17FE,LJ(CT)	Distributore TC7SZ17FE,LJ(CT)	TC7SZ17FE,LJ(CT) Fornitore
TC7SZ17FE,LJ(CT) Prezzo	Immagini TC7SZ17FE,LJ(CT)	Immagine TC7SZ17FE,LJ(CT)
TC7SZ17FE,LJ(CT) PDF Scheda dati	TC7SZ17FE,LJ(CT) Scarica la scheda tecnica	Scheda tecnica TC7SZ17FE,LJ(CT)
Stock TC7SZ17FE,LJ(CT)	Acquista TC7SZ17FE,LJ(CT)	Acquista Toshiba Semiconductor and Storage TC7SZ17FE,LJ(CT)
Toshiba Semiconductor and Storage TC7SZ17FE,LJ(CT)	Toshiba Semiconductor and Storage Fornitore	Distributore Toshiba Semiconductor and Storage
Toshiba Semiconductor and Storage TC7SZ17FE,LJ(CT)	Toshiba TC7SZ17FE,LJ(CT)	

prodotti correlati

 <p>TC7SZ32AFS,L3F Produttori: Toshiba Semiconductor and Storage Descrizione: IC GATE OR 1CH 2-INP FSV disponibile: Out stock RFQ</p>	 <p>TC7SZ17F,LJ(CT) Produttori: Toshiba Semiconductor and Storage Descrizione: IC BUFFER NON-INVERT 5.5V SMV disponibile: Out stock RFQ</p>
 <p>TC7SZ34AFS,L3F Produttori: Toshiba Semiconductor and Storage Descrizione: IC BUFFER NON-INVERT 5.5V FSV disponibile: Out stock RFQ</p>	 <p>TC7SZ14FE,LJ(CT) Produttori: Toshiba Semiconductor and Storage Descrizione: IC INVERTER SCHMITT 1CH ESV disponibile: Out stock RFQ</p>
 <p>TC7SZ32FU,LJ(CT) Produttori: Toshiba Semiconductor and Storage Descrizione: IC GATE OR 1CH 2-INP USV disponibile: Out stock RFQ</p>	 <p>TC7SZ14F,LJ(CT) Produttori: Toshiba Semiconductor and Storage Descrizione: IC INVERTER SCHMITT 1CH SMV disponibile: Out stock RFQ</p>
 <p>TC7SZ32F,LJ(CT) Produttori: Toshiba Semiconductor and Storage Descrizione: IC GATE OR 1CH 2-INP SMV disponibile: Out stock RFQ</p>	 <p>TC7SZ14FE,LM Produttori: Descrizione: IC GATE L-MOS ESV disponibile: Out stock RFQ</p>
 <p>TC7SZ126FU,LJ(CT) Produttori: Toshiba Semiconductor and Storage Descrizione: IC BUFFER NON-INVERT 5.5V USV disponibile: Out stock RFQ</p>	 <p>TC7SZ14FU,LJ(CT) Produttori: Toshiba Semiconductor and Storage Descrizione: IC INVERTER SCHMITT 1CH USV disponibile: Out stock RFQ</p>
 <p>TC7SZ32FE,LJ(CT) Produttori: Toshiba Semiconductor and Storage Descrizione: IC GATE OR 1CH 2-INP ESV disponibile: 215 pcs RFQ</p>	 <p>TC7SZ17FU,LJ(CT) Produttori: Toshiba Semiconductor and Storage Descrizione: IC BUFFER NON-INVERT 5.5V USV disponibile: Out stock RFQ</p>