

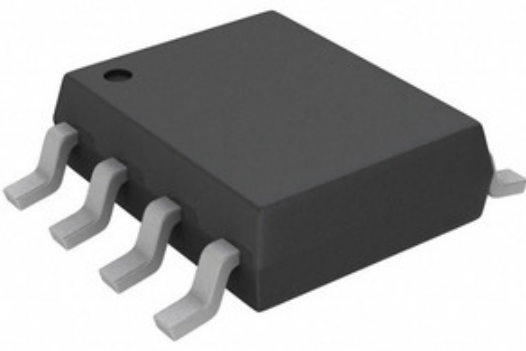


Toshiba Semiconductor and Storage

TC7W32FU(TE12L)

Numero di parte:	TC7W32FU(TE12L)
Costruttore / Marca:	Touchstone Semiconductor
Descrizione del prodotto	IC GATE OR 2CH 2-INP SM8
Schede tecniche:	TC7W32FU(TE12L).pdf
Stato di RoHS	Contiene piombo / RoHS non conforme
Nave da	Hong Kong
Modo di spedizione	DHL/Fedex/TNT/UPS/EMS

Storage



L'immagine può essere rappresentativa. Vedi le specifiche per i dettagli del prodotto.

[RICHIESTA DI OFFERTA](#)

Specifiche di TC7W32FU(TE12L)

NUMERO DI PARTE	TC7W32FU(TE12L)
FABBRICANTE	Toshiba Semiconductor and Storage
DESCRIZIONE	IC GATE OR 2CH 2-INP SM8
STATO LEAD SENZA PIOMBO / ROHS	Contiene piombo / RoHS non conforme
SCHEDA DATI	TC7W32FU(TE12L).pdf
TENSIONE - RIPARTIZIONE	SM8
SINCRONIZZAZIONE	5.2mA, 5.2mA
STILE INVOLUCRO ESTERNO	2 V ~ 6 V
SERIE	TC7W
INGRESSO TRIGGER DI SCHMITT	1.5 V ~ 4.2 V
STATO ROHS	Digi-Reel®
RAPPORTO - S / H: ADC	2
POLARIZZAZIONE	8-TSSOP, 8-MSOP (0.110", 2.80mm Width)
ALTRI NOMI	TC7W32FUTDKR
ORIENTAMENTO	2
TEMPERATURA DI ESERCIZIO	-40°C ~ 85°C
NUMERO DI BIT PER ELEMENTO	OR Gate
TIPO MONTAGGIO	Surface Mount
LIVELLO DI SENSIBILITÀ UMIDITÀ (MSL)	1 (Unlimited)
CODICE ARTICOLO DEL COSTRUTTORE	TC7W32FU(TE12L)
LIVELLO LOGICO - ALTO	0.5 V ~ 1.8 V
CARATTERISTICHE	-
DESCRIZIONE ESPANSIONE	OR Gate IC 2 Channel SM8
DESCRIZIONE	IC GATE OR 2CH 2-INP SM8
CORRENTE - DI RIPOSO	13ns @ 6V, 50pF
CMRR, PSRR (TIP)	1µA

Tag correlati

Touchstone Semiconductor TC7W32FU(TE12L)	Distributore TC7W32FU(TE12L)	TC7W32FU(TE12L) Fornitore
TC7W32FU(TE12L) Prezzo	Immagini TC7W32FU(TE12L)	Immagine TC7W32FU(TE12L)
TC7W32FU(TE12L) PDF Scheda dati	TC7W32FU(TE12L) Scarica la scheda tecnica	Scheda tecnica TC7W32FU(TE12L)
Stock TC7W32FU(TE12L)	Acquista TC7W32FU(TE12L)	Acquista Touchstone Semiconductor TC7W32FU(TE12L)
Touchstone Semiconductor TC7W32FU(TE12L)	Touchstone Semiconductor Fornitore	Distributore Touchstone Semiconductor
Touchstone Semiconductor TC7W32FU(TE12L)		

prodotti correlati

<p>TC7W126FUTE12LF Produttori: Toshiba Semiconductor and Storage Descrizione: IC BUFFER NON-INVERT 6V SM8 disponibile: Out stock RFQ</p>	<p>TC7W32FUTE12LF Produttori: Toshiba Semiconductor and Storage Descrizione: IC GATE OR 2CH 2-INP SM8 disponibile: Out stock RFQ</p>
<p>TC7W14FU,LF Produttori: Toshiba Semiconductor and Storage Descrizione: IC INVERTER SCHMITT 3CH SSOP8 disponibile: Out stock RFQ</p>	<p>TC7W32FKTE85LF Produttori: Toshiba Semiconductor and Storage Descrizione: IC GATE OR 2CH 2-INP US8 disponibile: Out stock RFQ</p>
<p>TC7W66FK,LF Produttori: Toshiba Semiconductor and Storage Descrizione: X34 PB-F US8 L-MOS LOGIC (HS) disponibile: Out stock RFQ</p>	<p>TC7W14FK,LF Produttori: Toshiba Semiconductor and Storage Descrizione: IC INVERTER SCHMITT 3CH US8 disponibile: Out stock RFQ</p>
<p>TC7W240FU(TE12L,F) Produttori: Toshiba Semiconductor and Storage Descrizione: IC BUFFER INVERT 6V SM8 disponibile: Out stock RFQ</p>	<p>TC7W53FU,LF Produttori: Toshiba Semiconductor and Storage Descrizione: IC MUX/DEMUX 2:1 100OHM 8SSOP disponibile: Out stock RFQ</p>
<p>TC7W34FK(TE85L) Produttori: Toshiba Semiconductor and Storage Descrizione: IC BUFFER NON-INVERT 6V 8SSOP disponibile: Out stock RFQ</p>	<p>TC7W66FU,LF Produttori: Toshiba Semiconductor and Storage Descrizione: IC BILATERAL SWITCH DUAL SM8 disponibile: Out stock RFQ</p>
<p>TC7W53FK,LF Produttori: Toshiba Semiconductor and Storage Descrizione: IC MUX/DEMUX 2:1 100OHM 8SSOP disponibile: Out stock RFQ</p>	<p>TC7W241FUTE12LF Produttori: Toshiba Semiconductor and Storage Descrizione: IC BUFFER NON-INVERT 6V SM8 disponibile: Out stock RFQ</p>

